



GAT MONTHLY MEMBERSHIP PROGRESS REPORT

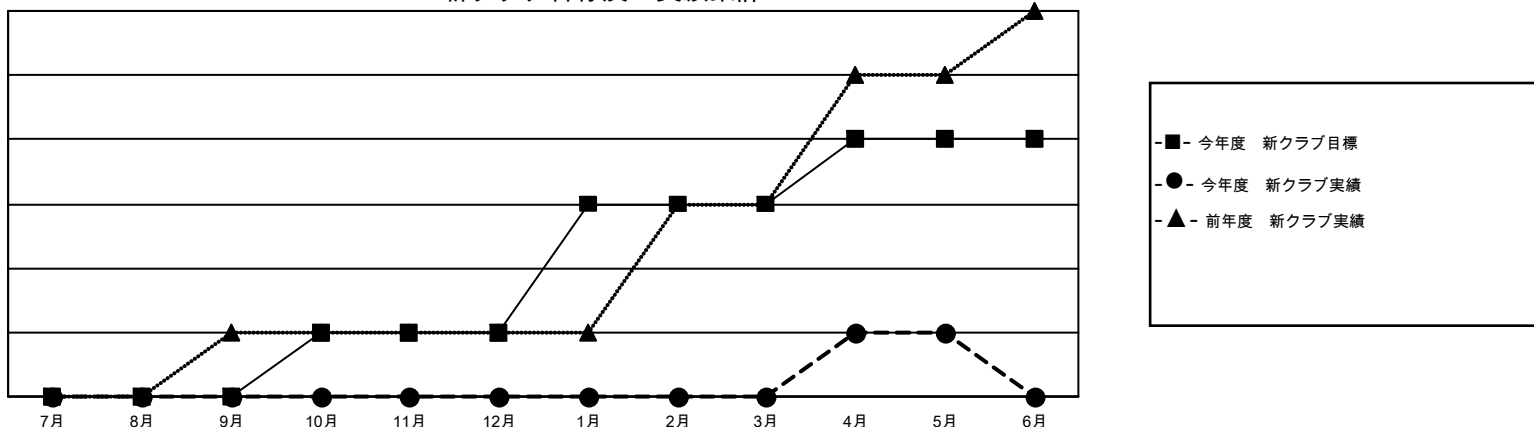
Results as of: 5/31/2021

Multiple District 330

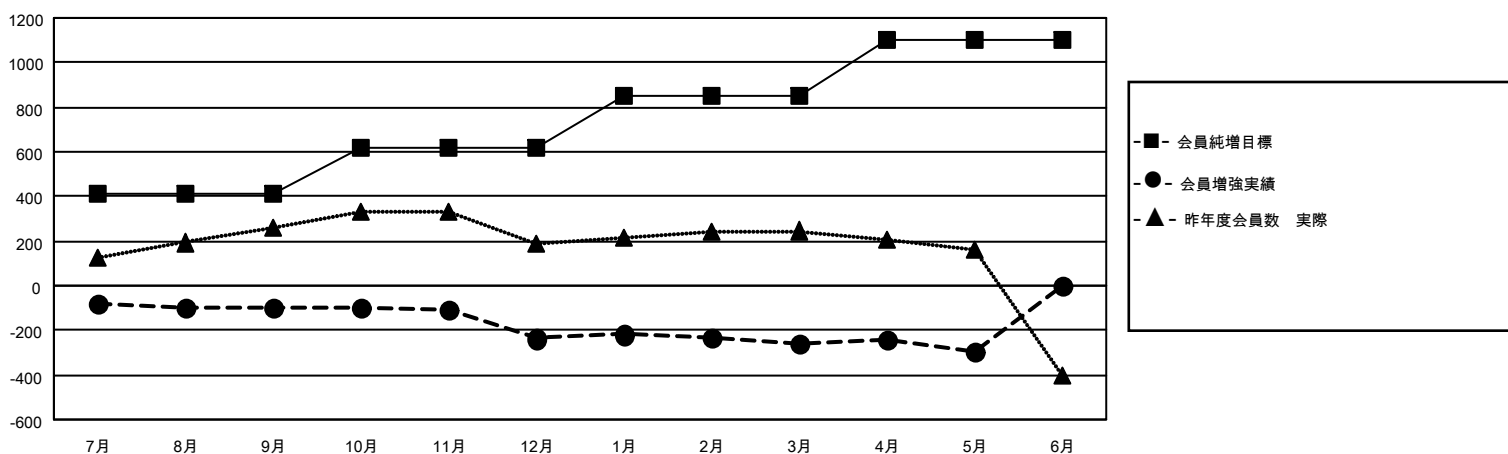
LOCATION: JAPAN

クラブ				名			
結果：2020-2021				結果：2020-2021			
四半期	新クラブ目標	新クラブ	解散クラブ	四半期	会員純増目標	会員増強実績	退会者(転籍を含む)実際
7月/8月/9月	0	0	2	7月/8月/9月	410	225	309
10月/11月/12月	1	0	5	10月/11月/12月	210	138	270
1月/2月/3月	2	0	0	1月/2月/3月	230	96	111
4月/5月/6月	1	1	0	4月/5月/6月	251	94	125

新クラブ目標及び実績累計



会員目標及び実績累計



解散クラブ: 7

204 CLUBS OF 431 一名以上の新会員を登録

男女別

男性 9,000 (77.87%)
女性 2,557 (22.13%)

退会者

物故会員	104
クラブ解散	14
その他	697
合計	815

[会員累計データを見るには、ここをクリック](#)

世帯主/家族会員合計	3,471
国際会費半額の家族会員	2,069